



IXEO+
ALL-IN-ONE SOLUTION

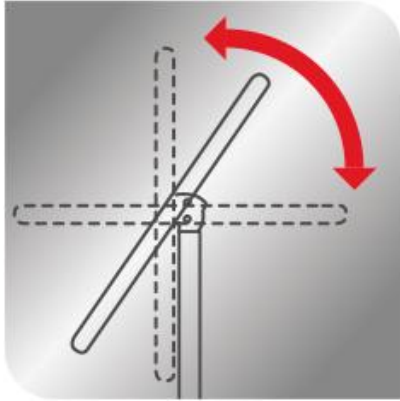
IXEO + QT1510 + 11
SOIN DU LINGE IXEO +
QT1510C0

La solution de repassage et de défroissage tout-en-un

La centrale de repassage grand format Calor IXEO + tout-en-un est une solution de soin du linge innovante permettant un repassage et un défroissage haute efficacité, le tout sans avoir besoin d'une planche à repasser. Les trois positions intégrées de la planche Smart Board permettent un repassage à la verticale, à l'horizontale ou incliné à 30° pour une ergonomie améliorée, complétée par une puissance d'assainissement à la vapeur éliminant jusqu'à 99,9 % des virus et des bactéries. Découvrez la technologie vapeur Twin Boiler, un système qui change la donne pour répondre à tous vos besoins en matière de soin du linge.

** Tests réalisés par un laboratoire indépendant en conformité avec la norme NFT72-110 ; Septembre 2020** Par rapport au fer Calor FV3910*

BENEFICES DU PRODUIT



Facilité totale et confort optimal

Une solution de soin pour le linge pour répondre à tous vos besoins en termes de repassage et de défroissage, intensifs ou de dernière minute, qui change la donne grâce à l'innovante Smart Board 3 positions, une ergonomie améliorée et une technologie avancée.

Élimination exceptionnelle des plis

La technologie innovante Twin Boiler est dotée d'une pression de pompe de 5 bars, un débit de vapeur continu jusqu'à 45 g/minute, et une fonction shot vapeur jusqu'à 90 g/minute pour des résultats ultra-efficaces.

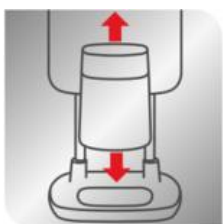


Tête intelligente ultra-légère

Un design simplifié et léger présentant une ergonomie améliorée, doté d'une tête simple et lisse de 530 grammes, jusqu'à deux fois plus légère qu'un fer à repasser classique.

Rafrâichit et assainit

La puissance intense de la vapeur élimine jusqu'à 99,9 % des microbes, virus et bactéries, rafraîchissant et neutralisant les odeurs en défroissant, pour des vêtements frais à l'hygiène impeccable.



Base intelligente pratique et amovible

Pour une flexibilité et un confort ultimes, la base amovible vous permet de rafraîchir vos tissus (rideaux, ameublements, etc.) quel que soit le lieu ou le moment choisi.

Temps de chauffe rapide et pratique

Votre centrale de défroissage tout-en-un est prête à l'emploi en 70 secondes environ, pour des performances obtenues en un rien de temps, idéale pour une utilisation au quotidien et pour les retouches de dernière minute.

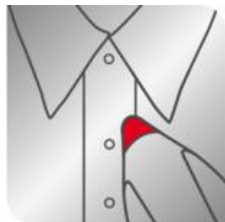


Technologie Smart Protect

Profitez d'un système de soin du linge avancé permettant une utilisation sûre sur l'intégralité de votre garde-robe, même sur les tissus les plus délicats comme la soie, avec une technologie ne nécessitant aucune configuration.

Pas d'entretien nécessaire

Profitez de performances et de résultats longue durée sur lesquels vous pouvez compter jour après jour, grâce un système de gestion du calcaire intégré assurant une protection et un entretien complets.

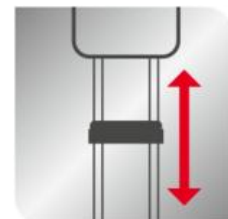


Pointe de précision

Profitez d'un repassage facile et d'une glisse optimale sur chaque centimètre de vos vêtements, grâce à une pointe de précision permettant d'atteindre les zones les plus difficiles comme les cols ou les coutures.

Soin du linge facile et polyvalent

Que ce soit pour des retouches de dernière minute ou un repassage intensif, profitez d'un soin du linge facile et d'un confort optimal grâce à un design bien conçu doté de mâts rétractables pour ajuster la hauteur.



Transport facile

Grâce à de petites roues sous la centrale de défroissage, le transport est très simple, permettant ainsi de prendre soin de votre linge dans toute votre maison.

Pratique grâce aux accessoires inclus

Des accessoires pratiques sont inclus, tels qu'une brosse pour les tissus lourds, ou encore un cintre amovible pour simplifier vos sessions de défroissage.



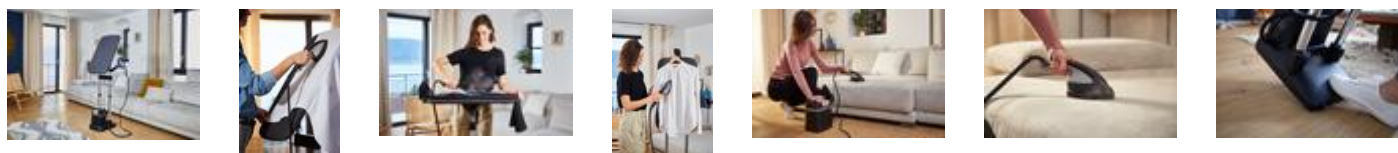
** Tests réalisés par un laboratoire indépendant en conformité avec la norme NFT72-110 ; Septembre 2020** Par rapport au fer Calor FV3910*

PHOTOS DU PRODUIT

Autres images produit

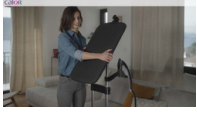


Photos produit in situ





Video(s)



Packaging



[product.ifu]



CARACTERISTIQUES DU PRODUIT**[STEAM & PERFORMANCE]**

- Puissance [2980 W]
- Débit vapeur [45 g/min]
- Pressing [90 g/min]
- [Bar pump pressure] [Up to 5 bar]
- Temps de chauffe [70 s]
- Tête vapeur [Stainless Steel soleplate]
- [Kills bacterias] [Up to 99.9%]
- Assainir Oui

[COMFORT IN USE]

- Capacité du réservoir d'eau [1 L]
- Réservoir Fixe
- Arrêt automatique Oui
- Longueur du cordon électrique [3 m]
- Pôle ajustable Double
- Bouton Marche/Arrêt Actionné à la main
- Indicateur de vapeur prête Oui
- Rangement cordon électrique Crochet
- Crochet pour cintre Oui
- [Integrated board] [Smart board 3 positions]
- Base détachable Oui
- Roues Oui

[ACCESSORIES]

- Accessoires [Fabric brush]

- Pays d'origine Chine

INFORMATIONS LOGISTIQUES**CMMF : 1830008177**

Code EAN	Colisage	Pièces / couche palette	Couches / palette	Pièces / palette	Pièces / container
EAN ST : 3121040081778 EAN UC :	1	2	2	4	C20 : 192 C40 : 396 HQ4 : 490

	Produit nu	Produit emballé	Carton	Palette
Dimensions (L x l x H)	40 x 27 x 167 (mm)	605 x 417 x 465 (MM)	620 x 432 x 490 (MM)	1 200 x 800 x 1 124 (MM)
Poids	9,91	14,41 (KG)	14,41 (KG)	57,64 (KG)